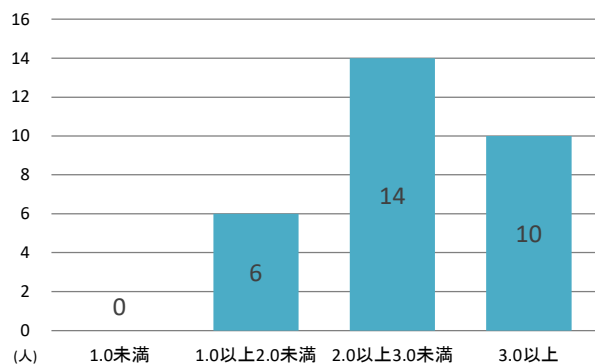


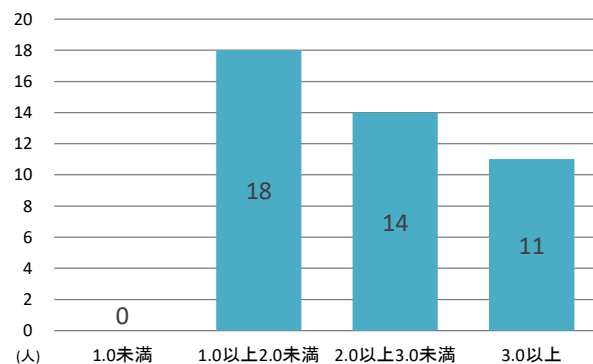
## GPA数値の分布状況（令和7年度）

### ●キャリア教養学科 1学年（30名）



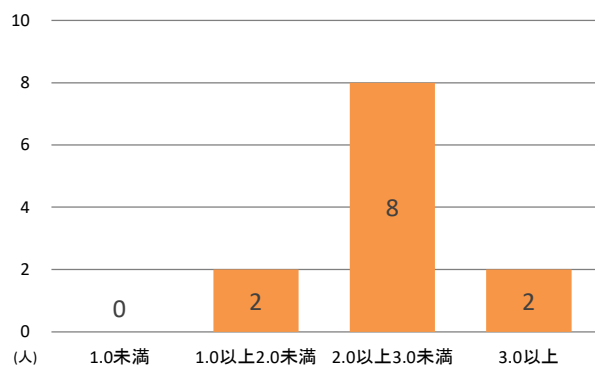
下位4分の1：GPA**2.08**以下（13名）

### ●キャリア教養学科 2学年（43名）



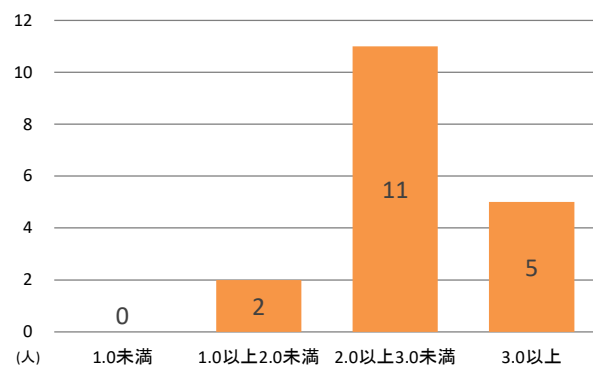
下位4分の1：GPA**2.12**以下（14名）

### ●生活科学科 食物栄養専攻 1学年（12名）



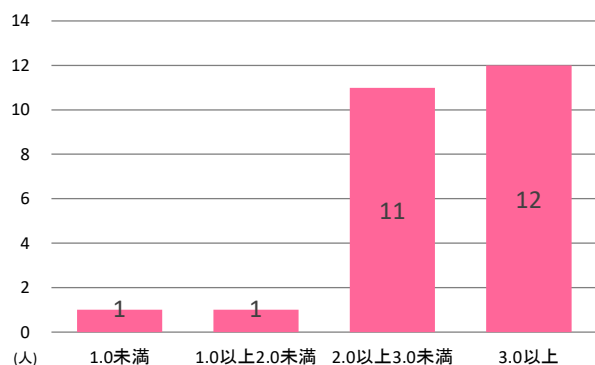
下位4分の1：GPA**2.23**以下（4名）

### ●生活科学科 食物栄養専攻 2学年（21名）



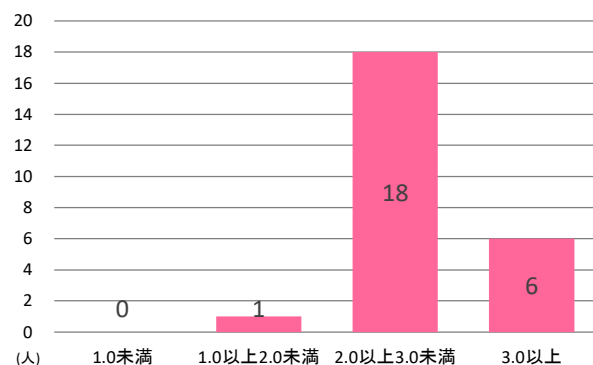
下位4分の1：GPA**1.90**以下（7名）

### ●生活科学科 福祉こども専攻こども保育コース 1学年（25名）



下位4分の1：GPA**2.15**以下（7名）

### ●生活科学科 福祉こども専攻こども保育コース 2学年（25名）



下位4分の1：GPA**2.36**以下（8名）