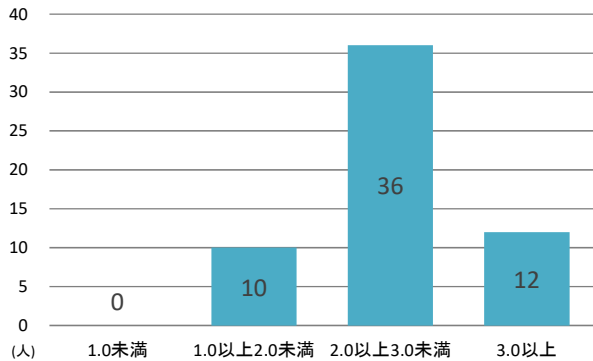


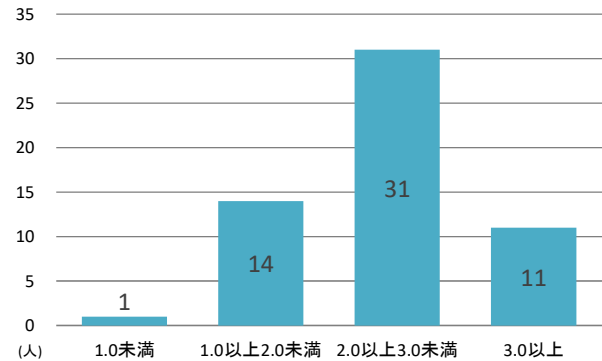
GPA数値の分布状況（令和4年度）

●キャリア教養学科 1学年（58名）



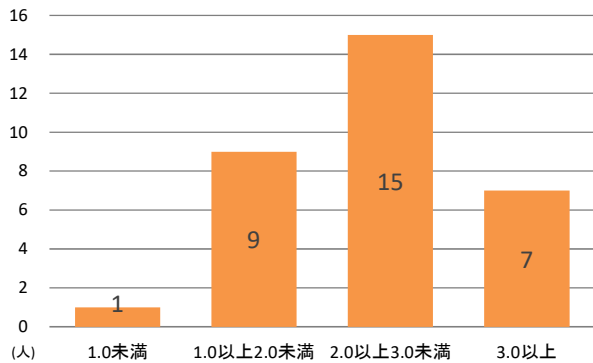
下位4分の1：GPA**1.85**以下（15名）

●キャリア教養学科 2学年（57名）



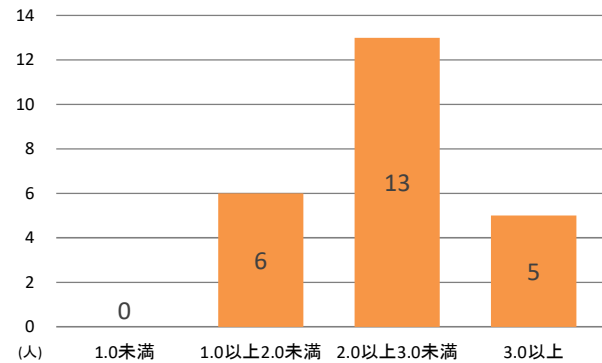
下位4分の1：GPA**2.36**以下（17名）

●生活科学科 食物栄養専攻 1学年（32名）



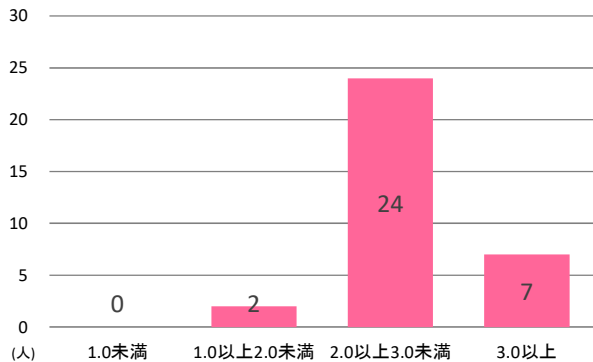
下位4分の1：GPA**1.89**以下（6名）

●生活科学科 食物栄養専攻 2学年（24名）



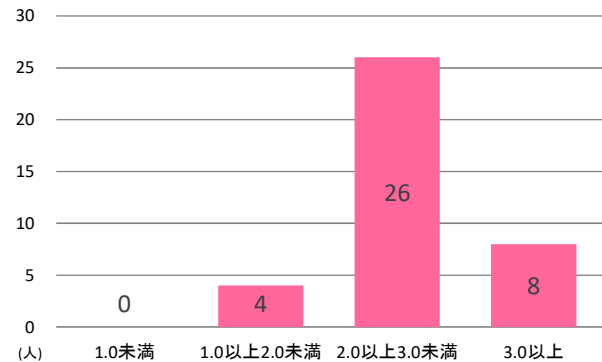
下位4分の1：GPA**2.33**以下（7名）

●生活科学科 福祉こども専攻こども保育コース
1学年（33名）



下位4分の1：GPA**2.16**以下（10名）

●生活科学科 福祉こども専攻こども保育コース
2学年（38名）



下位4分の1：GPA**2.37**以下（12名）