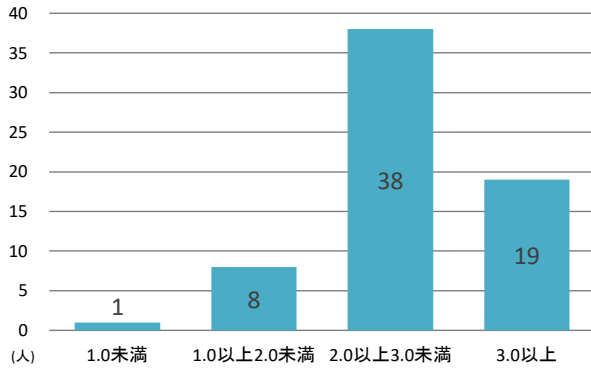


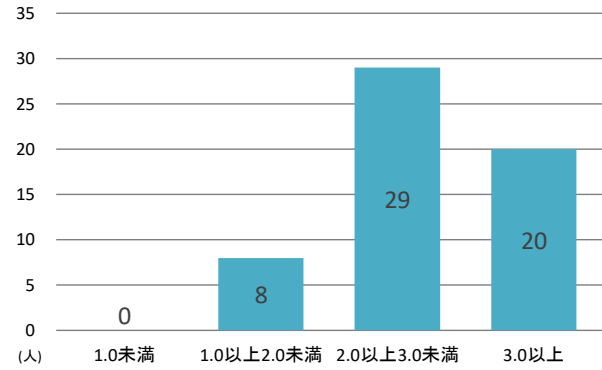
## GPA数値の分布状況 (令和2年度)

### ●キャリア教養学科 1学年 (66名)



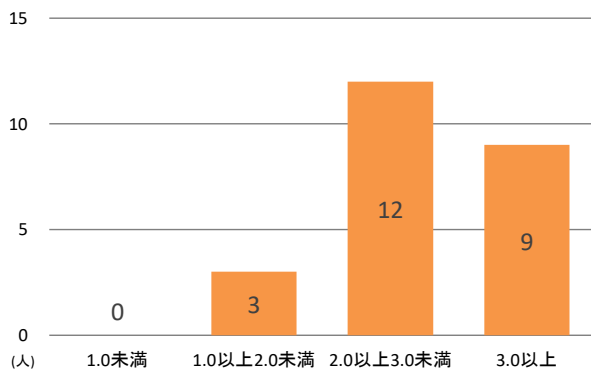
下位4分の1 : GPA**2.24**以下 (16名)

### ●キャリア教養学科 2学年 (57名)



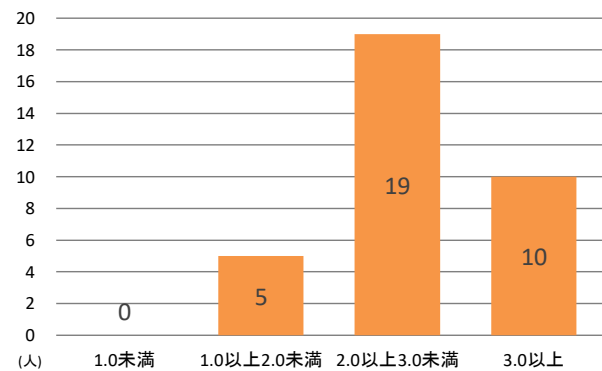
下位4分の1 : GPA**2.16**以下 (14名)

### ●生活科学科 食物栄養専攻 1学年 (24名)



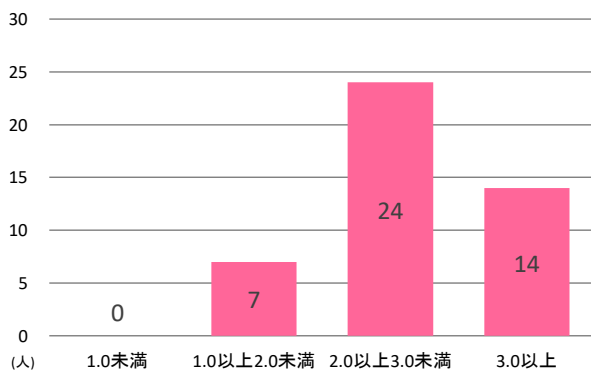
下位4分の1 : GPA**2.32**以下 (6名)

### ●生活科学科 食物栄養専攻 2学年 (34名)



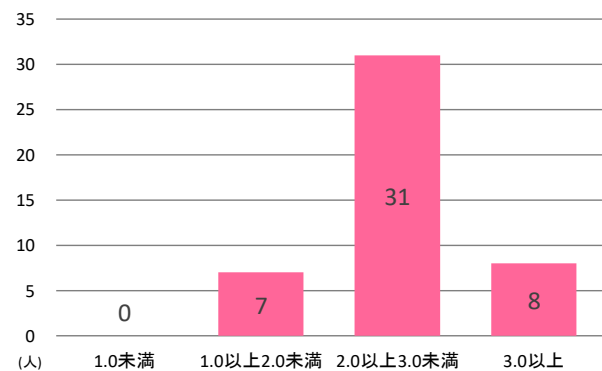
下位4分の1 : GPA**2.20**以下 (8名)

### ●生活科学科 福祉こども専攻こども保育コース 1学年 (45名)



下位4分の1 : GPA**2.26**以下 (11名)

### ●生活科学科 福祉こども専攻こども保育コース 2学年 (46名)



下位4分の1 : GPA**2.20**以下 (11名)