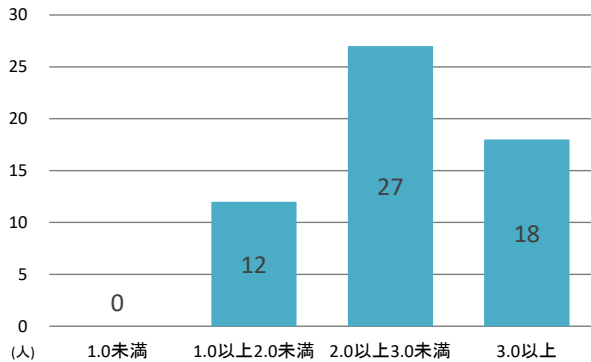


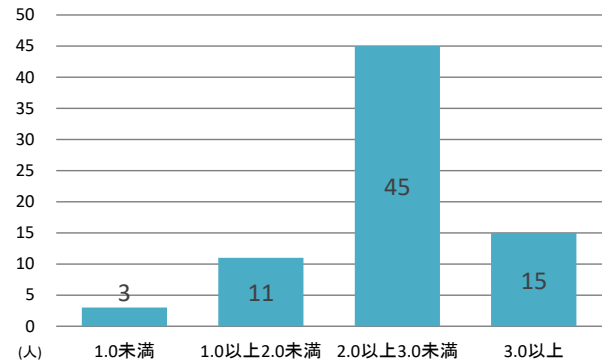
GPA数値の分布状況 (2019年度)

●キャリア教養学科 1学年 (57名)



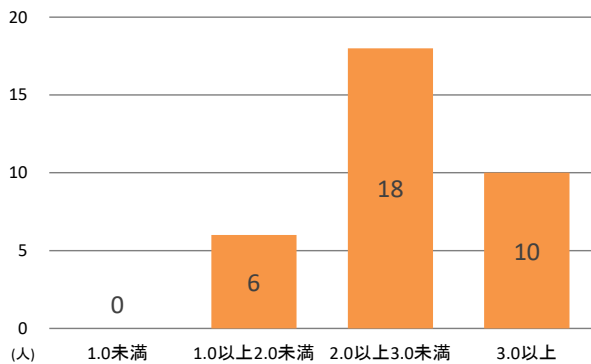
下位4分の1 : GPA**2.03**以下 (15名)

●キャリア教養学科 2学年 (74名)



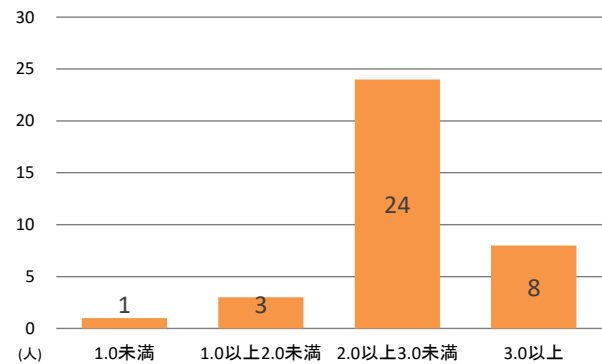
下位4分の1 : GPA**2.13**以下 (19名)

●生活科学科 食物栄養専攻 1学年 (34名)



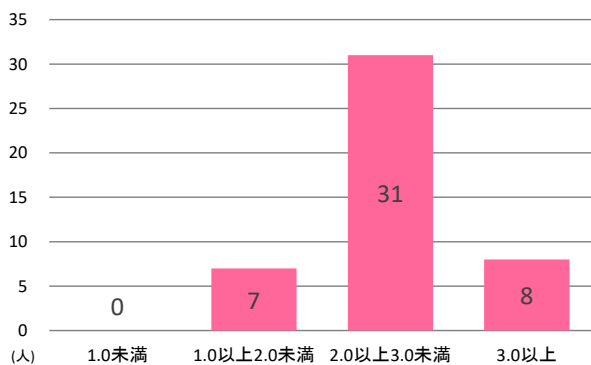
下位4分の1 : GPA**2.17**以下 (9名)

●生活科学科 食物栄養専攻 2学年 (36名)



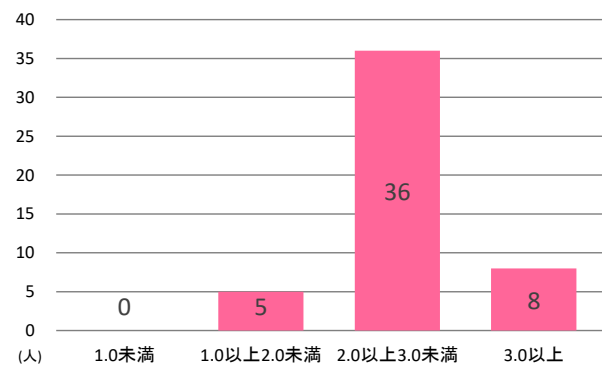
下位4分の1 : GPA**2.11**以下 (9名)

●生活科学科 福祉こども専攻こども保育コース 1学年 (46名)



下位4分の1 : GPA**2.23**以下 (12名)

●生活科学科 福祉こども専攻こども保育コース 2学年 (49名)



下位4分の1 : GPA**2.35**以下 (12名)